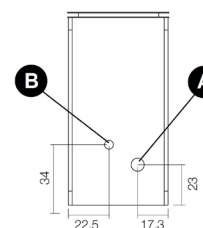
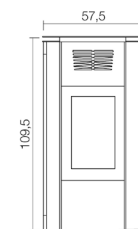
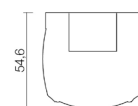


# AQUOS<sup>3</sup> 23

PELLET IDRO - Termostufe a pellet



Potenza nominale	kW	22,8
Potenza ridotta	kW	4,7
Potenza utile all'acqua nominale	kW	18,7
Potenza utile all'acqua ridotta	kW	3,1
Rendimento nominale	%	91,3
Rendimento ridotto	%	96,5
Volume riscaldabile (min-max)	m <sup>3</sup>	113 - 547
CO al 13% O <sub>2</sub> nominale	%	0,014
CO al 13% O <sub>2</sub> ridotto	%	0,011
Contenuto di polveri al 13% O <sub>2</sub> nominale	mg/Nm <sup>3</sup>	19
Capacità caldaia (H <sub>2</sub> O)	l	14
Capacità serbatoio	kg	22
Combustibile		<b>Pellet ø6</b>
Consumo orario (min-max)	kg/h	1 - 5
Autonomia (min-max)	h	4,4 - 22
Assorbimento elettrico in accensione (max)	W	420
Assorbimento elettrico in lavoro (max)	W	115
Tensione di alimentazione e frequenza	V - Hz	230 - 50
Depressione canna fumaria	Pa	11,4
Diametro scarico fumi	mm	80
Diametro ingresso aria comburente	mm	50
Massa fumi (min-max)	g/sec	4,5 - 13,9
Temperatura fumi in uscita (max)	°C	150
Peso netto	kg	165 - 176 - 210
Peso lordo	kg	175 - 186 - 220
Scarico fumi	vedi	<b>A</b>
Entrata aria comburente	vedi	<b>B</b>
Uscita canalizzazione	vedi	-



Art. 15A B-VG 2015  
BImSchV 2015  
Regierungs-  
München  
Stuttgart  
Aachen



**A+**

## PLUS



Collegamento all'impianto di riscaldamento



Camera stagna



Ventilazione



Collegamento termostato esterno



Scarico fumi posteriore



Kit idraulico incluso



Braciere in ghisa



Wi-Fi (opzionale)



Sensore di temperatura aria



Porta in ghisa



Protezione anti surriscaldamento



Programmazione giornaliera settimanale

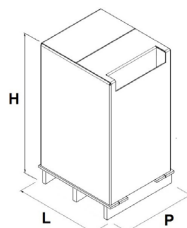


Sensore di temperatura acqua

## COMBINAZIONI

7017043	STRUTTURA NEUTRA	EAN 8033123618397
6913013	Maiolica avorio	EAN 8033123612791
6913012	Maiolica rosso	EAN 8033123612661
6913008	Metallo antracite	EAN 8033123612784
6913010	Metallo avorio	EAN 8033123612753
6915018	Metallo light bronze	EAN 8033123616386
6913009	Metallo rosso	EAN 8033123612760
6913007	Metallo silver	EAN 8033123612777
6913014	Pietra serpentino	EAN 8033123612746

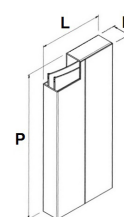
## IMBALLO STUFA



L (cm)	H (cm)	P (cm)
80	131,8	70

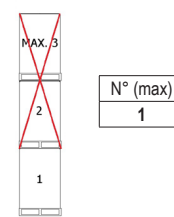
VOLUME (m <sup>3</sup> )
0,74

## IMBALLO FINITURE



	L (cm)	H (cm)	P (cm)
metallo	50,1	9	99
maiolica	50	30	47
pietra	45	27	23

## STOCCAGGIO



## TRASPORTO

